

1.3)退院患者の年齢構成・疾患割合

高齢化が進み、認知症病棟と回復期病棟で80歳代の入院患者が50%を超えています。高齢者のリハビリ強化やQOL向上に向けた専門的支援と地域連携に取り組んでいます。

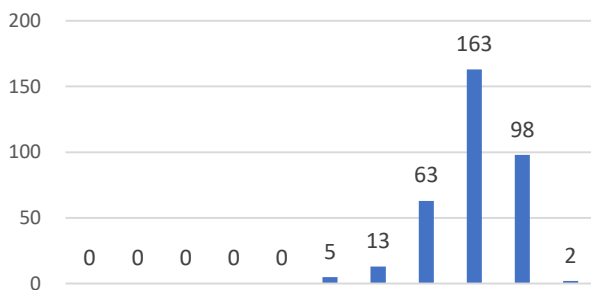
⊖認知症治療病棟

年齢	件数	割合
0歳～9歳	0	0.0%
10歳～19歳	0	0.0%
20歳～29歳	0	0.0%
30歳～39歳	0	0.0%
40歳～49歳	0	0.0%
50歳～59歳	5	1.5%
60歳～69歳	13	3.8%
70歳～79歳	63	18.3%
80歳～89歳	163	47.4%
90歳～99歳	98	28.5%
100歳～	2	0.6%
合計	344	100.0%

⊖回復期リハビリテーション病棟

年齢	件数	割合
0歳～9歳	0	0.0%
10歳～19歳	0	0.0%
20歳～29歳	1	0.3%
30歳～39歳	2	0.7%
40歳～49歳	5	1.7%
50歳～59歳	19	6.6%
60歳～69歳	22	7.6%
70歳～79歳	64	22.1%
80歳～89歳	129	44.6%
90歳～99歳	47	16.3%
100歳～	0	0.0%
合計	289	100.0%

退院患者の年齢構成（認知症）



退院患者の年齢構成（回復期）

